

# Gruppevejledning i Københavns Kommune - en vej til kvalificeret vejledning

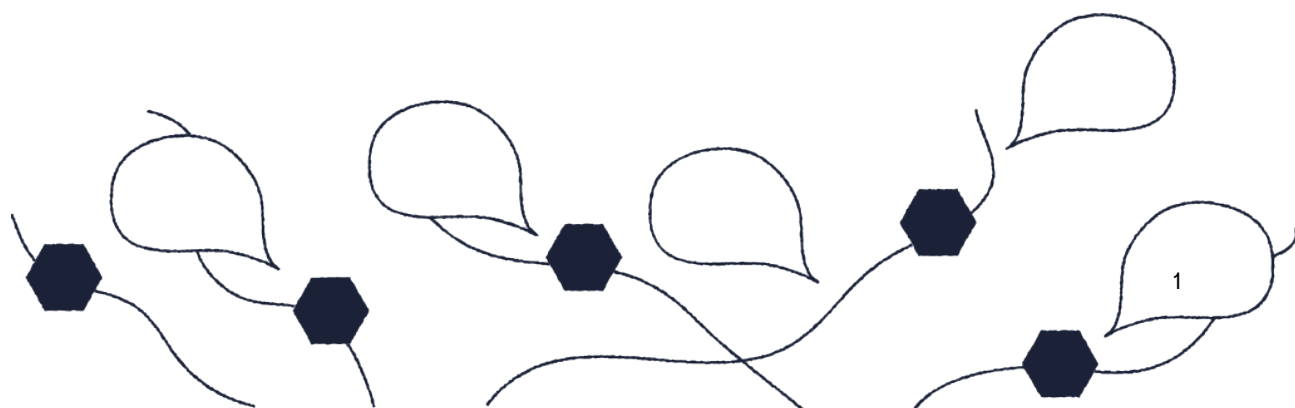


Københavns Kommune har med projekt "Rundt om gruppevejledningen" udviklet og implementeret en praksis for gruppevejledning for SOSU-elever. Gruppevejledning har styrket oplæringsvejledernes pædagogiske kompetencer og udviklet de faglige læringsmiljøer på oplæringsstederne, dvs. plejehjem, plejecentre og i hjemmeplejen. I denne artikel kan du læse, hvordan og hvorfor gruppevejledning har fået fodfæste i Københavns Kommune.

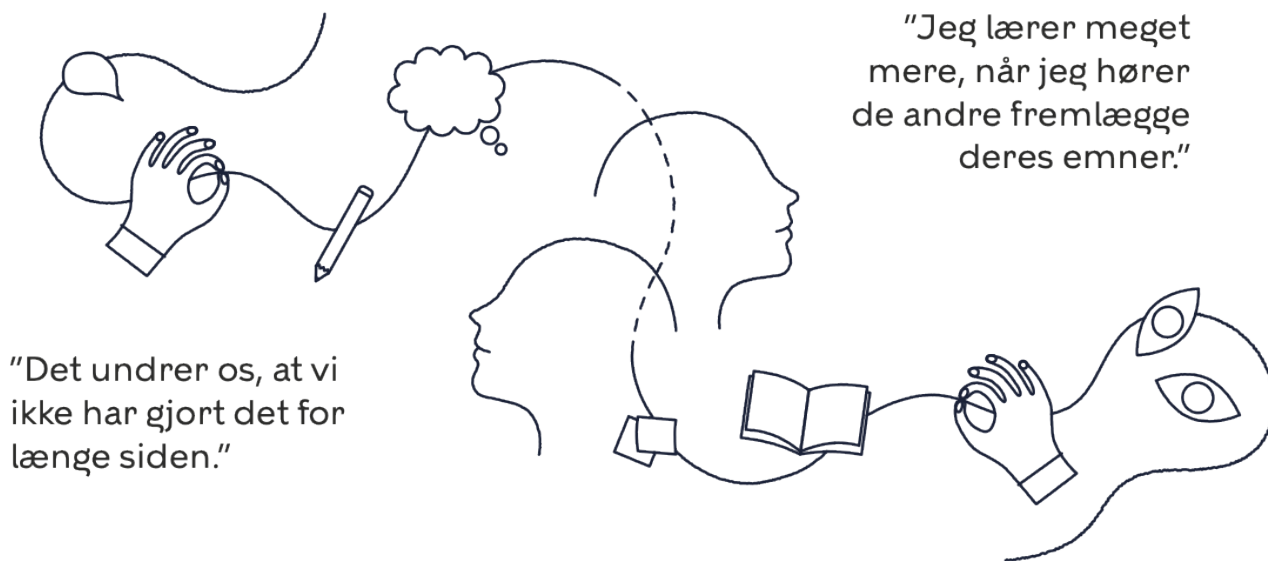
## Nye udfordringer kræver nye løsninger

Københavns Kommunes ønske for indsatsen med gruppevejledning er at kvalificere og effektivisere vejledningsindsatsen. Et behov for at øge gennemførelse på SOSU-uddannelsen sammenholdt med en stigning i antallet af ældre med komplekse sygdomsbilleder har gjort det nødvendigt at tænke i nye baner. Derfor har det været nærliggende at arbejde med supplement til eksisterende individuelle vejledningsformater tæt på praksis. Gruppevejledning er et læringstiltag, som er blev udviklet og implementeret i tæt samarbejde mellem alle involverede parter (ledelse, uddannelsesansvarlige og vejledere på oplæringsstederne).

Projektet "Rundt om Gruppevejledning" udfordrer den individuelle tilgang til vejledning og dermed den mere traditionelle og individuelle måde at tænke læring i vekselluddannelserne. Projektet har skulle afklare, hvordan det ville være muligt at etablere en bredere forståelse af læring i praksis - en tilgang der skal bidrage til fastholdelse og kvalificering af eleverne og dermed øge rekrutteringen i sektoren. Udgangspunktet har været, at hvis dette skulle lykkes, skulle der arbejdes med måder at styrke læringsmiljøerne lokalt.



Afdelingsleder Christa Maria Hauser fremhæver, at nytænkning af oplæringen på SOSU-uddannelsen har medvirket til at forberede eleverne på den hverdag, de en dag bliver en del af og ligeledes bidrager til at styrke deres lærings- og refleksionskompetence. Eleverne har i et trygt læringsmiljø fået mulighed for at lytte til hinanden, drøfte udfordringer, fremlægge, give feedback og lære af hinanden. For vejlederne har projektets nyudviklede metoder understøttet deres opgave med at facilitere læringsprocesser og budt på nye samarbejdsmuligheder på tværs af uddannelsesopgaven. Den udvidede tilgang til læring har betydet, at vejlederne kan vejlede flere elever samtidigt. Det er med til at øge kapaciteten uden at give køb på kvaliteten.



"Det undrer os, at vi ikke har gjort det for længe siden."

"Jeg lærer meget mere, når jeg hører de andre fremlægge deres emner."

## Langsigtet fokus og lokal tilpasning

Udvikling og implementeringen af gruppevejledning som metode er blevet gennemført af uddannelseskonsulenter i Københavns Kommune fra Uddannelse København i samarbejde med Konsulenthuset GoProces og oplæringsvejledere på kommunens plejecentre og i hjemmeplejen.

Uddannelseskonsulenternes opgave har været at udvikle et didaktisk koncept for gruppevejledning og kompetenceudvikle vejledere lokalt. Indsatsen har et langsigtet fokus og er blevet gennemført i vejledernes tempo og med respekt for det enkelte oplæringssted hverdag og muligheder samt stedets pædagogiske og didaktiske selvforståelse og kultur. Derfor er gruppevejledning udviklet lokalt på samtlige oplæringssteder i kommunen med en høj grad af fleksibilitet og med mulighed for lokal tilpasning. Det lokale islet er blevet understøttet af en fælles didaktisk refleksionsmodel og en overordnet struktur for forløbet med forskellige planlægningsmøder, hvor både ledere, uddannelsesansvarlige og vejledere er blevet involveret og har taget ejerskab over proces og metode.

Vejlederne har gennem forløbet udviklet forskellige metoder, værktøjer og leveregler, som de nu benytter i deres daglige vejledning. Det har givet vejlederne et værdifuldt ejerskab over egen professionelle pædagogiske praksis. Christa Maria Hauser pointerer, at i understøttelsen af læringsmiljøet har det været væsentligt at tænke udvikling og drift i en helhed og have stor respekt for hverdagens muligheder på oplæringsstederne.

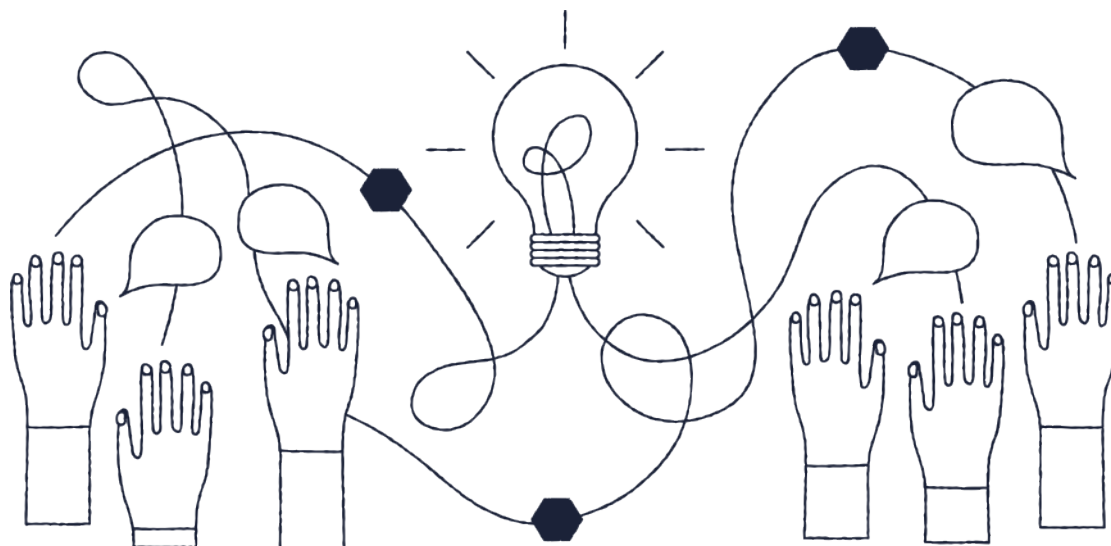
## Professionalisering af vejledningspraksis

Evalueringer af projektet viser, at gruppevejledning har professionaliseret praksis og styrket læringsmiljøerne lokalt og tilført eleverne en læringsmæssig merværdi. Gruppevejledning er blevet et positivt supplement til den individuelle vejledning og har givet eleverne større mulighed for at indgå i et fagligt fællesskab. Vejlederne oplever et udvidet og stærkere samarbejde på tværs af oplæringsstederne og et mere fokuseret syn på læring i et styrket læringsmiljø.

Projektet har fordret et tæt samarbejde mellem uddannelseskonsulenter fra Uddannelse København og vejledere samt uddannelsesansvarlige. Uddannelseskonsulenterne Catherine Fenger Benwell og Gitte Bloch Hansen fremhæver, at et ligeværdigt samarbejde har resulteret i en vellykket implementering af gruppevejledning på oplæringsstederne, der er blevet en integreret del af vejledningspraksis, fordi det giver mening, er tidsbesparende og opkvalificerer. De to konsulenter understreger tillige vigtigheden af en anerkendende praksis. Her er fokus på at gøre mere af det, der fungerer godt. Ved at tage vejledernes udgangspunkt alvorligt har indsatsen opnået legitimitet hos både vejledere og elever, hvilket er en af hjørnesteenene i den succesfulde implementering.

## At komme i hus med udvikling

Projektet "Rundt om gruppevejledning" har fået ekstern support fra konsulentfirmaet GoProces. Det har været essentielt for projektets succes at have en ekstern samarbejdspartner som kvalificerende støtte i både udviklings- og implementeringsprocessen. Chefkonsulent Henrik Thomsen og Rikke Kajhøj fra Go Proces har stærkt medvirket til projektets succes og blandt andet kvalificeret processer og aktiviteter i projektet. Henrik Thomsen peger på, at de væsentligste vinkler på indsatsen især drejer sig om at tilbyde netop dét, der rammer, der hvor vejlederne er i deres opgave med vejledning. Det nytter ikke at have ærmet fuldt af konsulenttricks, når dét vejlederne har brug for, er hjælp til at "sidde lidt længere på hænderne" – et udtryk der opstod i projektperioden, og som beskriver vejledernes aktive handlingsparathed. Henrik fremhæver også, at der er vigtigt, at konsulenternes arbejde tilrettelægges og udføres, så indsatsen giver vejlederne redskaber og muligheder for sammen at skabe et fagligt reflekteret fælles sprog om vejledning og læring.



Gruppevejledning har vist sig at være en meningsfuld metode til at håndtere de udfordringer, som pleje- og omsorgssektor står overfor i Københavns Kommune. Ved at fokusere på kvalificering og effektivisering har indsatsen skabt gode læringsmiljøer, der kan øge gennemførelse af uddannelserne for eleverne og samtidigt opkvalificere vejledningen. Vejledningsmetoden er kommet for at blive, da det både giver mening, sparer tid og løfter vejledningsopgaven helt tæt på praksis.

*Artiklen er baseret på evalueringer af indsatsen og på viden og erfaringer fra interviews med chefkonsulent Henrik Thomsen fra [GoProces](#) samt afdelingsleder Christa Maria Hauser og uddannelseskonsulenterne Catherine Fenger Benwell og Gitte Bloch Hansen fra Uddannelse København.*

## Fakta om projektet

Gruppevejledning er blevet implementeret på alle godt 50 oplæringssteder i Københavns Kommune med løbende kompetenceudvikling af vejlederne. Et gruppevejledningsforløb på et oplæringssted er forløbet over en periode på cirka tre måneder og har indeholdt planlægningsmøder gruppevejledninger samt vejlederdage på tværs af enheder. Gruppevejledningsforløb har taget udgangspunkt i en didaktisk refleksionsmodel og har derfra været lokalt tilpasset til det enkelte oplæringssteds behov og muligheder. Uddannelse København tilbyder fortsat oplæringsstederne støtte, hvis de er brug for brush up, eller hvis noget bøvler.

Konsulentfirmaet [GoProces](#) har bistået Københavns Kommune med sparring til og understøttelse af selve indsatsen i en femårig implementeringsperiode frem til 2023.

Du kan læse mere om projektet i Rambølls rapport om virkningsfulde indsatser her: Report ([sevu.dk](#))