

Familiecoaching i systemisk perspektiv

Go'Proces :

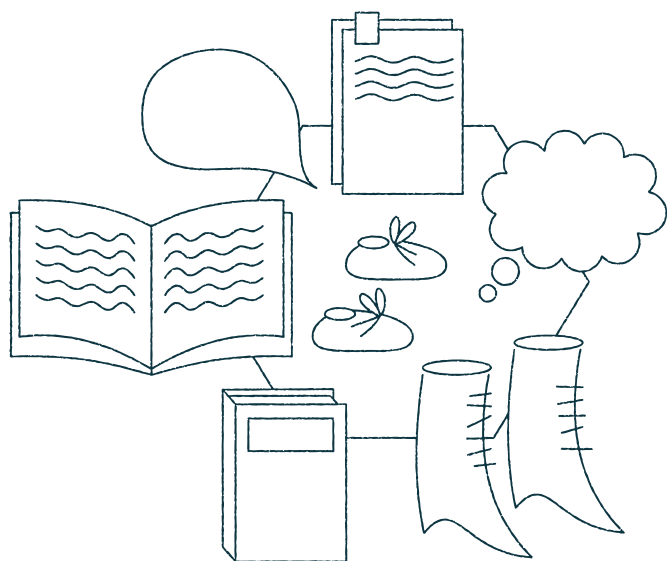


Alle mennesker og alle familier har ressourcer der kan støttes, udvikles og bringes i spil for at opnå øget trivsel. Ønsker du at kunne at facilitere og dermed understøtte familier i denne proces?

Familiecoaching i et systemisk perspektiv har fokus på familien som et samlet system. Som familiecoach er du klædt på til at være en professionel, struktureret og hjælpsom samtalepartner for familier med behov for støtte. Uddannelsen er relevant for alle der i deres professionelle arbejde har med familier at gøre. Enten direkte eller indirekte via arbejdet med familiens børn.

Som uddannet familiecoach har du:

- Et solidt teoretisk, praktisk og kommunikativt fundament baseret på den systemiske og anerkendende tilgang.
- Mulighed for at tilbyde coachingforløb til børnefamilier hvor der arbejdes med deres refleksioner, relationer og ressourcer.
- Styrket dine evner til at håndtere komplekse kommunikationsudfordringer.
- Faciliteringsredskaber som bidrager til overblik, indsigt og udvikling til f.eks. planlægnings- og koordineringsmøder.
- Viden om hvordan du i hverdagens møder med familier bevidst kan tilpasse din tilgang, så den på bedst mulig understøtter den enkelte families ressourcer, relationer og kommunikation.
- Din egen personlige coaching stil der matcher faglige udfordring.



Indhold

Undervisningsforløbet gennemføres med en fordeling på ca. 1/3 teori og 2/3 øvelser i metoder/ værktøjer i direkte relation til familiecoaching i praksis.

De teoretiske elementer i uddannelsen tager afsæt i et systemisk tankesæt. Disse tanker er særligt nyttige i forhold til forståelsen af mødet og kommunikationen med andre mennesker. Den systemiske metode har desuden nogle specifikke greb og redskaber, der er unikke

i forhold til at praktisere en anerkendende og udviklende coaching. Et kodeord på uddannelsen er nysgerrighed og vores horisont er bred, så forløbet indeholder også andre relevante teorier der kan bibringe ny viden, forståelse og handlen. Deltagerne gennemgår desuden talrige coaching-træninger som superviseres på seminardagene. De studerende vil løbende give og få feedback på deres faglige og personlige udvikling.

Familiecoaching i systemisk perspektiv gennemføres med følgende aktiviteter:

- 9 dages undervisning.
- 5 halve træningsdage, hvor deltagerne arbejder i studiegrupper med konkrete temaer fra egen praksis og hvor faglitteraturen bringes i spil.
- Træning af coaching i den enkelte deltagers "træningsfamilie" (4 x 1-2 timer)
- Læsning af teori og arbejde med en individuel logbog, som forberedelse til eksamen i diplomuddannelsen (Eksamen kan fravælges).

Diplommodulet Kommunikation

Forløbet kan gennemføres på diplomniveau i samarbejde med University College Lillebælt. Diplommodulet er det fælles valgfrie modul Kommunikation fra den pædagogiske diplomuddannelse (PD), som er et 10 ETCS points modul.

Det er muligt at søge tilskud fra kompetencefonden.

Målgruppe

Familiecoaching i systemisk perspektiv er målrettet dig, der arbejder i de pædagogiske fag som fagprofessionel og som ønsker at styrke og udvikle dine faglige kompetencer, i forhold til at udvikle samarbejde med de familier du er i kontakt med. Du vil kunne tilbyde coachingforløb til børnefamilier, hvor der arbejdes med deres kommunikation, relationer og ressourcer.

Forudsætning for deltagelse og gennemførelse

Forudsætningen for tilfredsstillende gennemførelse af uddannelsesforløbet er, at deltagerne har mulighed for at arbejde med familiecoaching i praksis.

Deltagerne skal gennemføre mindst 80% af de tilrettelagte seminarer – og vi forudsætter, at deltagerne læser teori undervejs. Efter første seminar skal deltagerne have indgået en foreløbig aftale med enten en "træningsfamilie" eller en "træningsperson", som de skal samarbejde med under uddannelsesforløbet. Denne aftale gøres konkret og specifik mellem første og andet seminar. De studerende får vejledning til denne proces.



Oplever du at familiesamarbejdet i dit job kræver mere fokus?

Valg af familie

Den øverste kontekst for valg af enten en "træningsfamilie" eller en "træningsperson" er træning af coachingsprincipperne.

Familien og/eller personen, skal altså både have overskud og evne til at kunne arbejde med dem selv og deres ressourcer og evne at kunne give feedback til deltagerne på den coaching de modtager.

Læringsaktiviteter

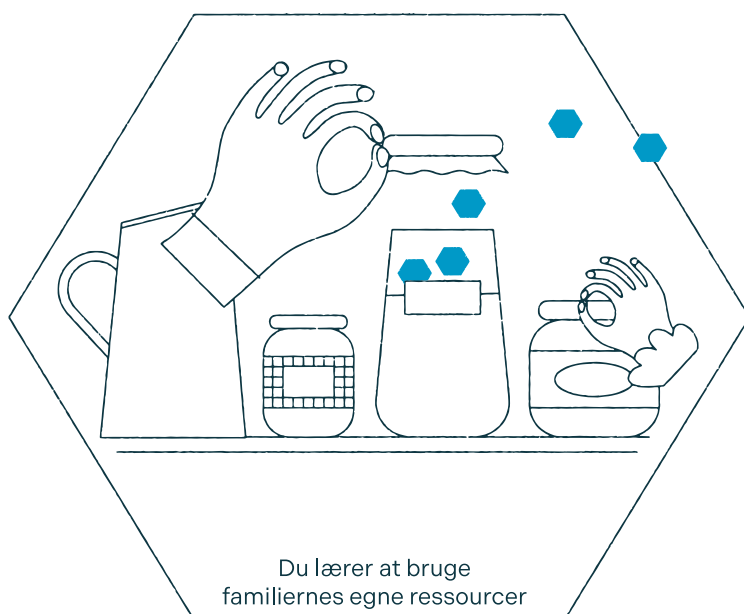
Uddannelsen er bygget op om forskellige læringsaktiviteter, der har til formål at udvikle den enkelte deltagers måde at tænke, være og lære på. Læringen bygger på deltageres erfaringer og oplevelser fra egen hverdag og organisation. Derfor gennemføres uddannelsen ud fra den læringsforståelse, at deltagerne bedst tilegner sig viden, færdigheder og

kompetencer ved at afprøve ny viden og nye metoder i egen praksis og efterfølgende reflektere over den læring der træder frem. Læringsprocessen er derfor fokuseret på opgaver og løsninger, hvor underviseren er facilitator for deltageres læringsprocesser.

På undervisningsdagene vil der blive arbejdet med kontekstnære cases og vi vil afprøve og reflektere over coachingmetoder for på den måde at skabe konkrete erfaringer. Erfaringerne vil samtidig skabe større mulighed for forankring og implementering af nye kompetencer. Der etableres studiegrupper som fungerer som både arbejdsgrupper og refleksionsgrupper undervejs på uddannelsen.

Litteratur

Til diplommodul skal du arbejde med relevant litteratur. Der vil blive udleveret en litteraturliste ved tilmelding. Der skal opgives min. 800 sider til eksamen.



PRIS

Pris for deltagelse på uddannelsen er kr. 24.500. Uddannelsen er kompetencegivende, og prisen er derfor ikke pålagt moms.

En række fagforeninger tilbyder deres medlemmer støtte til kompetencegivende uddannelse. Du kan se nærmere på de muligheder her: <https://denkommunalekompetencefond.dk>

UNDERVISERE

Du vil blive undervist af erfarne familiecoaches og konsulenter, med både erfaring fra praksis og fra undervisning på området

ANTAL DELTAGERE

Min. 12 og max. 24 deltagere.

STED

Uddannelsen afholdes i København.

